

Pressemitteilung

Januar 2019

Smart Home wird Breitenmarkt.

Connected Comfort präsentiert markenübergreifende Ausstattungspakete auf der BAU 2019.

Die gewerkeübergreifende Vernetzung der Immobilie ist der Schlüssel zum Smart Home. Vom 14. bis 19.01.2019 präsentiert Connected Comfort auf der BAU in München entsprechende Lösungen. Diese lassen sich für eine Vielzahl von Objekttypen modular anpassen. Das Ergebnis: mehr Komfort, Sicherheit und Energieeffizienz. Neben Connected Comfort sind mit Gira, Jung, Schüco, Vaillant und Warema auch einige Partnermarken auf jeweils eigenen Messeständen vor Ort vertreten.

Wer den Wert einer Immobilie langfristig steigern möchte, sollte immer auch die vernetzte Gebäudetechnik im Blick haben. Doch wie können Architekten, Projektentwickler oder Bauträger Smart Home-Lösungen bedarfsgerecht und zeitsparend realisieren? Eine Antwort auf diese Frage gibt Connected Comfort. Führende Marken der Haustechnik ermöglichen, basierend auf dem weltweit führenden Kommunikationsstandard KNX, eine raum- und gewerkeübergreifende Vernetzung einzelner Räume oder auch ganzer Gebäude. Auf dem Connected Comfort Messestand in Halle C2, Stand 301 erwarten die Fachbesucher der BAU konkrete Anwendungsbeispiele und Referenzen. Darüber hinaus kann man sich projektbezogen beraten lassen und mehr über den innovativen Ansatz standardisierbarer Ausstattungspakete erfahren. Dieses unter dem Dach von Connected Comfort entwickelte Prinzip beruht darauf, Objekte in Sachen vernetzter Haustechnik immer aktuell halten zu können und dadurch nachhaltig deren Zukunftsfähigkeit und -wert zu sichern.

Smart Home ready mit Connected Comfort

Ob Entertainment, Wellness, Beleuchtung, Raumklima oder intelligente Fenster und Türen – mit Connected Comfort wird die konventionelle Elektroinstallation durch eine grundlegende KNX Vernetzung ergänzt. Umsetzbar ist sowohl die Vernetzung einzelner Räume als auch die Ausstattung des gesamten Gebäudes. Mit einem klugen Kabelplan ist dies sogar fast kostenneutral möglich. Je nach Objekttyp und Bauherrenwunsch können zudem individuell angepasste Ausstattungspakete definiert werden. Die Realisierung übernehmen speziell geschulte Systemintegratoren in enger Zusammenarbeit mit dem Elektrofachhandwerk.

▪ KNX Grundinstallation (Smart Home ready)

Als Grundstein für das KNX System wird eine Busleitung – ein grünes Kabel – zusätzlich zur herkömmlichen Stromleitung unterputz verlegt. Damit lassen sich die verschiedenen Elemente der Haustechnik nach dem KNX Standard für Gebäudeautomation miteinander verbinden. Ein entscheidender Vorteil liegt in der langfristigen Aufwertung der Immobilie.

1 powered by



Weitere Informationen finden Sie unter www.connected-comfort.de.

Herausgeber

Connected Comfort Zentrale
Natasja Sarcevic
Hohenzollernstraße 5
30161 Hannover
Tel. 0511 16767-120
Fax 0511 16767-121
info@connected-comfort.de
www.connected-comfort.de

Referenzobjekte



Cammisar Loft in Berlin, Prenzlauer Berg. In der Manufaktur von Hartmut Cammisar entwickelte Möbel und vernetzte Komfortlösungen, präsentiert von Connected Comfort, machen die technischen Möglichkeiten moderner Gebäudeautomation unmittelbar erlebbar.

Bild: Roman Thomas für Connected Comfort



Kochen und Essen sind hier großzügig inszeniert, um der Bedeutung der Bereiche im Alltag gerecht zu werden. Das Licht hilft mit unterschiedlichen Szenen dabei, den Bereich perfekt an Tageszeit und Stimmung anzupassen.

Bild: Roman Thomas für Connected Comfort



Im gesamten **Luxury Private Loft in Alling** übernimmt KNX-Technik die Steuerung der vernetzten Komfortlösungen. Dies umfasst auch das Auslösen von raumübergreifenden Szenarien.

Bild: Ulrich Beuttenmüller für Connected Comfort



Großzügig gestaltete Räume, edelste Materialien in allen Wohnbereichen und vernetzte Komfortlösungen von Connected Comfort laden den Besucher im **Luxury Private Loft** vom ersten Augenblick an zum Verweilen ein.

Bild: Ulrich Beuttenmüller für Connected Comfort



Im Referenzobjekt **Smart Huus** im ostfriesischen Rhauderfehn kann der Wohnraum mittels individuell programmierter Szenen je nach Bedarf mit einem Knopfdruck angepasst werden: Ob für Gästeempfang, Familienessen, Fernsehen oder eine Besprechung – der Nutzer entscheidet, was für ihn wichtig und sinnvoll ist.

Bild: Roman Thomas für Connected Comfort



Raum- und gewerkeübergreifende Komfortlösungen im **Smart Huus**: Bad-, Spa- und Schlafbereich verschmelzen zu einem großen Erlebnisraum. Hier erweisen sich individuell programmierte Szenen für die Nutzer als vorteilhaft. Mit einem Knopfdruck lassen sich entspannende Atmosphäre und sinnvolle Funktionen miteinander verbinden: So werden etwa Jalousien, Licht, TV und Sound sowie eine Lösung für die automatische Badewannenbefüllung in einem Szenario vereint.

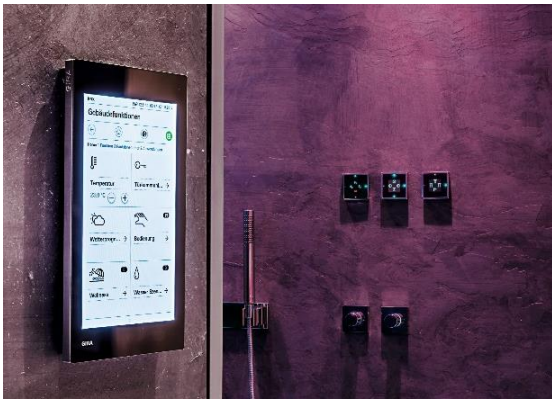
Bild: Roman Thomas für Connected Comfort



Connected Comfort ermöglicht mit ganzheitlichen Konzepten auch in **Hotels** vernetzten Komfort. So lassen sich per Tastendruck Szenarien auslösen, die zum Beispiel Beleuchtung, Klima und Entertainment miteinander kombinieren.

Bild: Visual Performers für Connected Comfort

Partnermarken



Von der Sicherung der Immobilie über die Steuerung des gesamten Entertainment-Systems bis hin zum Bad als Wohlfühloase – die raumübergreifende Vernetzung ist mittels **Gira** KNX System möglich. Auf Basis des Gira HomeServers ergeben sich aufeinander abgestimmte Lösungen. Installierte Produkte können über eine fest verbaute Bedienstelle wie den Gira Control 19 Client oder G1, sowie auch mobil z. B. per iPhone oder iPad angesteuert werden.

Bild: Gira Giersiepen GmbH & Co. KG



JUNG ist Premiumanbieter von fortschrittlichen Lösungen für die klassische Elektroinstallation bis hin zur intelligenten Gebäudetechnik. Designanspruch und Innovationskraft spielen dabei gekonnt zusammen. Das Portfolio umfasst unter anderem Systeme, die die Steuerung von Beleuchtung, Jalousie, Temperatur, Türkommunikation sowie Multimedia via KNX ermöglichen.

Bild: JUNG.DE



Licht passend zum Tagesablauf und zur jeweiligen Stimmungslage, das bietet die Marke **Brumberg**, einer der Pioniere der LED-Technologie. Integriert in das intelligente Zuhause und in die Anwendungen von Connected Comfort wirkt sich vitalLED® positiv auf das Wohlbefinden aus und kombiniert Licht mit Wärme, Außenklima, Musik oder Wellness.

Bild: BRUMBERG Leuchten GmbH & Co. KG



Die zahlreichen Möglichkeiten der Digitalisierung für Wasseranwendungen in Bad, Spa und Küche zu nutzen – diese Vision verfolgt **Dornbracht** bereits seit mehreren Jahren. Die Voraussetzungen dafür hat das Unternehmen mit Lösungen wie Smart Water oder auch seinen Erlebnisduschen wie die Vertical Shower^{ATT} oder Horizontal Shower^{ATT} geschaffen.

Bild: Aloys F. Dornbracht GmbH & Co. KG



Ergänzt wird Connected Comfort durch den Premium-TV-Hersteller **Loewe**. Die Entertainment-Systeme von Loewe bestehen durch klare, präzise und elegante Formen sowie ausgefeilte Technologie. Eingebunden in die intelligente Gebäudetechnik verwandeln sie das Wohnzimmer in ein Heimkino oder machen aus dem Fernseher eine Steuerungseinheit für das Haus.

Bild: Loewe Technologies GmbH



Revox bietet seinen Kunden seit mehreren Jahrzehnten außergewöhnlichen Audiogenuss und die Möglichkeit, zentrale Funktionen durch einen einzigen Tastendruck aktivieren zu können. Zum Beispiel über das Multiuser System, mit dem die Musik von Raum zu Raum mitgenommen werden kann und vollkommen synchron in bester Audioqualität läuft.

Bild: Connected Comfort



Schüco ist Systemanbieter für Fenster, Türen, Fassaden und mehr. Als einer der Marktführer unterstützt das Unternehmen die ganze Bandbreite der Gestaltung moderner Gebäudehüllen zur Steigerung von Wohnqualität, Energieeffizienz und Sicherheit. Zugleich lassen sich alle Systeme dank ihrer puristischen Ästhetik architektonisch nahtlos in die Gesamtoptik integrieren.

Bild: Schüco International KG



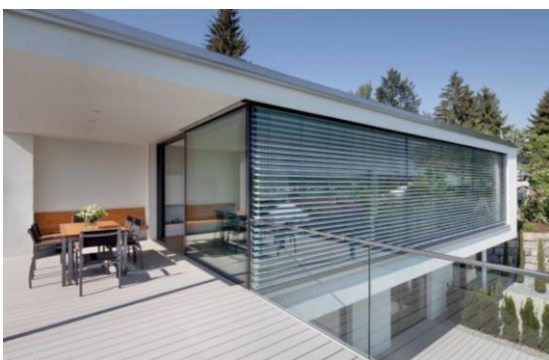
Mit **Vaillant** erweitert sich das Portfolio von Connected Comfort um einen Hersteller, der mit Innovationen im Bereich Wärme-, Lüftungstechnik und neue Energien seinen Markt maßgeblich mitbestimmt. Über Connected Comfort wird individuelles Wohlfühlklima in allen Räumen steuerbar – auch von unterwegs.

Bild: Vaillant Deutschland GmbH & Co. KG



Seit über 115 Jahren steht **Viega** für Qualität und Innovation. Heute gehört das Familienunternehmen zu einem der weltweit führenden Hersteller von Installationstechnik für Sanitär und Heizung. Innovative Flächentemperiersysteme schaffen gleichermaßen die Basis für hohen Komfort und maximale Effizienz – und das vollautomatisch. Über Smartphone, Tablet oder Laptop ist auch von unterwegs die Wärmezufuhr zu verändern.

Bild: Viega Holding GmbH & Co. KG



Als führender SonnenLichtManager setzt **Warema** Maßstäbe in Funktion und Design. Seit 1955 entwickelt und produziert das Unternehmen technische Sonnenschutzprodukte und Steuerungssysteme für perfekte Lichtverhältnisse, angenehmes Raumklima und mehr Sicherheit. Die Vielzahl der Lösungen lässt sich optimal in die moderne Architektur wie auch in Modernisierungsobjekte integrieren und setzt ein optisches Highlight bei der Fassadengestaltung.

Bild: WAREMA Renkhoff SE

Download

Die Bilder finden Sie auch im Pressebereich unter www.connected-comfort.de

Mehr über Connected Comfort erfahren



Weitere Informationen zu den Partnermarken sowie die Statements aller Geschäftsführer zu der Zusammenarbeit mit Connected Comfort erhalten Sie über den QR-Code oder unter www.connected-comfort.de/die-marken.