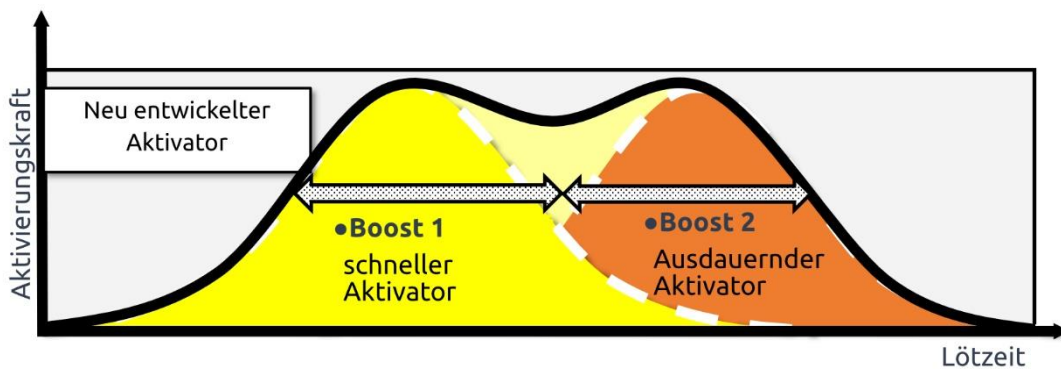


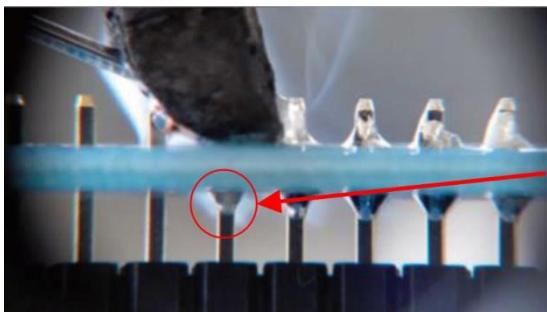
Almits Lötdraht DB-1 RMA LFM-48 M Eine neue Dimension der Benetzbarkeit durch Zweifach-Boost

Wer einmal einen Marathon gelaufen ist, eine Hausarbeit für die Uni verfasst hat oder versucht hat, eine Fremdsprache zu lernen, der weiß: Schnelligkeit allein führt nicht zum gewünschten Ziel. Egal in welchem Lebensbereich wir uns bewegen, um gute Leistung und dauerhafte Qualität zu erreichen, ist eine ausgewogene Kombination aus Schnelligkeit und Ausdauer notwendig.

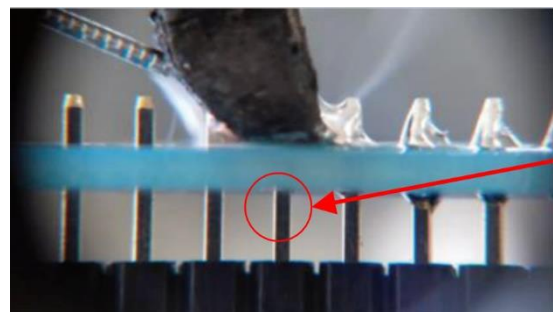
Almits neueste Lötdrahtinnovation DB-1 RMA LFM-48 M folgt genau diesem Konzept: Mit ihrem Zweifachboost aus einem schnell und einem ausdauernd wirkenden Aktivator erreicht dieses Produkt eine neue Dimension der Benetzbarkeit.



Die doppelte Aktivierung sorgt für eine hervorragende Benetzbarkeit. Der erste Booster ist ein schnell wirkender Aktivator, welcher für eine gute Initialbenetzung sorgt. Durch seine Wirkung fließt das Lot sofort in das Durchgangsloch. Der zweite Booster wirkt ausdauernd und fördert die Through-Hole-Benetzbarkeit und die Verarbeitbarkeit des Lots. Im Produkttest liegt Almits DB-1 RMA LFM-48 M klar vor einem herkömmlichen Lötdraht, bei welchem die Benetzung unzureichend ist und das Lot nach dem Reflow-Löten nur schwer in das Durchgangsloch fließt.



Schlepplöten, Verwendung von Almits DB-1 RMA

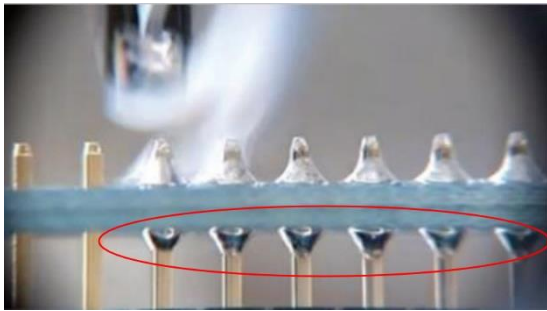


Schlepplöten, Verwendung von Wettbewerbsprodukt

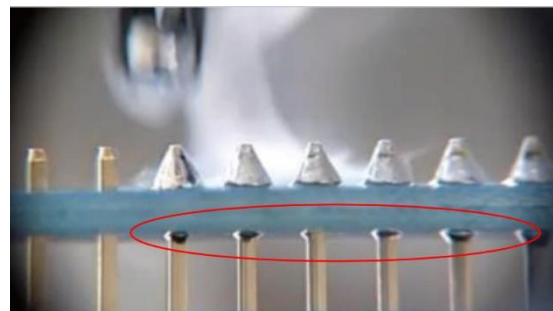
Temperatur der Lötkolbenspitze: 380°C; Geschwindigkeit des Lötkolbens: 2mm/s

Darüber hinaus begünstigt der ausdauernde zweite Booster den „Anti-Bridge-Effekt“, das heißt beim Schlepplöten entstehen keine Brücken, welche beim späteren Einsatz der Leiterplatte zu einem Kurzschluss führen würden.

Auch für altbekannte „Sorgenkinder“, also häufig auftretende Probleme im Produktionsprozess, kann der Einsatz von DB-1 RMA LFM-48 M die Lösung sein: So ermöglicht er zum Beispiel auch bei oxidierten Leiterplatten nach Reflowlötten eine signifikante Steigerung der Lötbarkeit beim Through-Hole Lötten. Auch für Leiterplatten mit großen Wärmekapazitäten schafft DB-1 RMA LFM-48 M die Voraussetzung, eine erhöhte Benetzbarkeit der Durchgangslöcher und daraus resultierend eine gesteigerte Lötbarkeit zu erreichen. Beim herkömmlichen Lötendraht hingegen muss in diesen Fällen aufgrund der unzureichenden Benetzung auf eine viel höhere Löttemperatur und eine längere Lötzeit zurückgegriffen werden, um ein zufriedenstellendes Ergebnis zu erreichen.



Punktlöten, Verwendung von Almits DB-1 RMA



Punktlöten, Verwendung von Wettbewerbsprodukt

*Temperatur der Lötspitzen Spitze: 380°C; Vorheizen: 0s; Zuführmenge: 6mm
Zuführungsgeschwindigkeit 20mm/s
Nachheizen: 1.4, 1.0s*

Neben der deutlichen Qualitätssteigerung bietet DB-1 RMA LFM-48 M noch einen weiteren Vorteil, welcher in der Elektronikfertigungsbranche von entscheidender Bedeutung ist: Das einzigartig schnelle Benetzungsverhalten ermöglicht eine verkürzte Prozessdauer und eine langfristige Reduktion der Fertigungskosten. Hier kann nicht nur das Flussmittel, sondern auch die Legierung punkten: Die SAC-Legierung LFM-48 M überzeugt mit einer reduzierten Eisen-Ablegierung. Die Spitzenstandzeiten werden um bis das 5-Fache erhöht und der Spitzenverbrauch um 50 bis 70 % reduziert.

Unser Topseller DB-1 RMA ist auch mit weiteren Legierungen verfügbar:

DB-1 RMA LFM-23S

- Silberfrei
- Legierung enthält eine innovative Eisen-/Galliumverbindung
- 5x höhere Lötspitzenstandzeit
- Reduktion des Spitzenverbrauchs um 50-70%
- Wenig Flussmittelspritzer

DB-1 RMA SJM-03S

- SJM = Strong Joint Metal
- Patentierte Legierung mit besonders hoher Festigkeit
- Bleifreier Lötendraht mit der Festigkeit von bleihaltigen Lötdrähten
- Keine Rissbildung
- Ideal bei Durchkontaktierungen

Mit Almits Lötdrahtinnovation DB-1 RMA erhalten Sie den Zweifach-Boost aus Schnelligkeit und Ausdauer, um auch die anspruchsvollsten Produktionsziele zu erreichen. Für ein hervorragendes Lötresultat, das keine Wünsche offen lässt und eine maximale Reduktion der Arbeitszeit, Fertigungskosten sowie des Lötspitzenverbrauchs. Bereit, eine neue Dimension der Benetzbarkeit zu entdecken? Fragen Sie Ihren Almit-Fachberater!

DB-1 RMA ist mit folgenden Produktspezifikationen erhältlich:

Flussmittel	Legierung	Schmelztemperatur	Flussmittelgehalt	Durchmesser(mm)
DB-1 RMA	LFM-48M (Sn-3.0Ag-0.5Cu- α)	217-221°C	3.5%	0.3, 0.38, 0.5, 0.65, 0.8, 1.0, 1.2, 1.6
DB-1 RMA	LFM-23S (Sn-0.6Cu-0.05Ni- 0.035Fe- α)	228-229°C	3.5%	0.3, 0.5, 0,8
DB-1 RMA	SJM-03S (Sn-0.3Ag-0.7Cu- 2.0Bi-0.035Fe)	210-226°C	3.5%	0.5