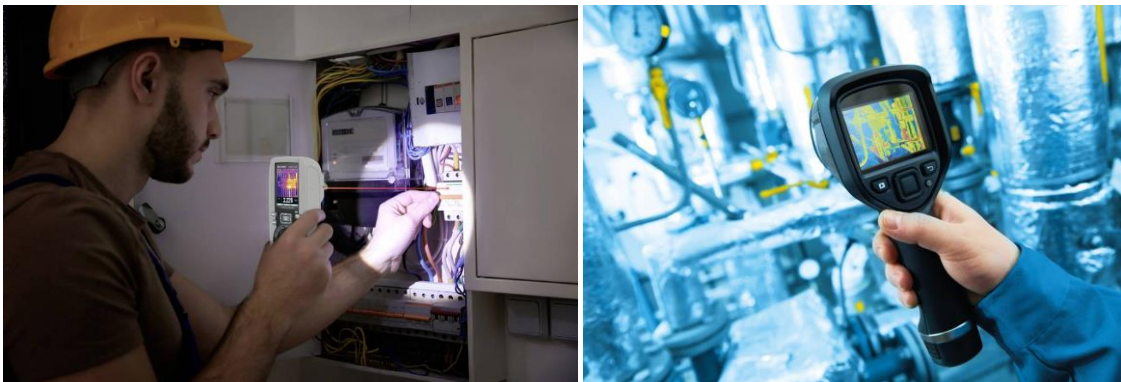


Messtechnik fürs Gebäudemanagement

Zuverlässige Kontrolle für Gebäude und Anlagen: Professionelle Bedarfsdeckung mit der Conrad Sourcing Platform

- **Umfassendes Messtechnik-Sortiment fürs Facility Management**
- **Hochwertige Geräte von namhaften Herstellern**
- **Innovative Geräte von Fluke, Flir und Voltcraft**



Hochauflösendes Bildmaterial steht zum Download [hier](#) bereit

Fotoquelle: Conrad Electronic (l.) & Kadmy - stock.adobe.com (r.)

Bildunterschrift: Präzise Vor-Ort-Diagnose: Bei Conrad gibt es die passenden Geräte für anspruchsvolle Messeinsätze rund ums Gebäudemanagement.

Hirschau, im Dezember 2022. Mehr als einfach nur Produkte verkaufen: Conrad Electronic versteht sich als Lösungsanbieter und befindet sich als solcher auf dem Weg zu Europas führender Beschaffungsplattform für technischen Bedarf. Als verlässlicher und kompetenter Partner bietet die Conrad Sourcing Platform Geschäftskunden nicht nur ein umfangreiches Sortiment, sondern auch persönliche Beratung sowie zahlreiche Services, etwa in den Bereichen E-Procurement und Kalibrierung. Aktuell nimmt das Conrad Team professionelle Messtechnik fürs Gebäudemanagement in den Blick und stellt in konkreten Anwendungsbeispielen und Themenwelten namhafte Hersteller und ihre Produktneuheiten vor.

Zuverlässige Messergebnisse am und im Gebäude

Die Funktionsfähigkeit der baulichen und technischen Anlagen sorgt für einen reibungslosen und effizienten Produktionsablauf. Hier gehören nicht nur aktuelle Themen wie Energieverbrauch, die Reduktion von Heizkosten, oder die Kontrolle des Raumklimas dazu. Auch die Vermessung von Gebäuden oder die Wartung und Instandhaltung von Maschinen und Anlagen sind Teil eines



erfolgreichen Gebäudemanagements. Entscheidend in allen Bereichen: die regelmäßige Testung auf Funktionsfähigkeit und zuverlässige Messergebnisse.

Conrad Electronic steht Profis im Facility Management mit einem umfassenden Angebot an Mess-, Analyse- und Prüfgeräten, Umweltmesstechnik und Energiekosten-Messgeräten zur Seite. Angefangen beim flexiblen Einsatz von Wärmebildtechnik zur Kontrolle von Energieverlusten bis hin zu fest installierten Messgeräten in Schaltschränken. Namhafte Hersteller wie Fluke, Flir und Voltcraft stehen dabei für Qualität und einfache Anwendung beim Messeinsatz.

Messtechnik, auf die man zählen kann

Fluke empfiehlt für Arbeiten in Umgebungen der Messkategorie CAT III Digitalmultimeter der Serie 110. Das Fluke 117 beispielsweise ist das ideale Messgerät für anspruchsvolle Einsätze im Bereich Elektrik. Es ermöglicht die berührungslose Spannungsprüfung und vermeidet mit der Funktion AutoV/LoZ fehlerhafte Messwerte durch Phantomspannung. Auch das kompakte Fluke 62 MAX+ Infrarot-Thermometer bringt alles mit, was man bei der professionellen Temperaturmessung erwarten kann – auch in für Reparatur und Instandhaltung schwer zugänglichen Bereichen. Es zeichnet sich durch hohe Genauigkeit aus und ist trotzdem so stabil, dass es auch einen Sturz aus drei Metern Höhe unbeschadet übersteht.

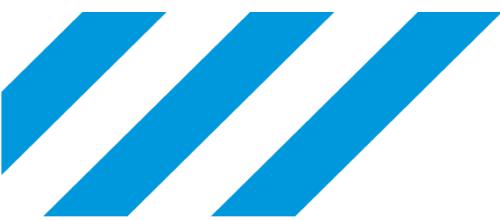
Für die Untersuchung von Feuchtigkeitsproblemen in Gebäuden sind in der Regel verschiedene Messgeräte erforderlich, darunter ein Feuchtigkeitsmessgerät, ein Psychrometer und eine Wärmebildkamera. Im Gebäudeinspektions-System MR277 von Flir sind alle diese Funktionen in einem Gerät vereint: Die Vorteile der infrarotgesteuerten Messung und multispektraler dynamischer Bildgebung (MSX) werden hier mit fortschrittlichen Umgebungssensoren kombiniert.

Auch das Voltcraft WBM-460 Wärmebild-Multimeter ist ein unverzichtbares Werkzeug beim Gebäudemanagement: Das Wärmebild-Multimeter vereint zwei essenzielle Geräte in einem und spart somit wertvolle Zeit beim Messeinsatz. Mit nur einem Gerät können Strom, Spannung sowie Widerstand gemessen und mit der integrierten Wärmebildfunktion einfach und schnell Temperaturanomalien und Problemstellen gefunden und dargestellt werden.

Nähere Infos zum Thema Facility Management bei Conrad gibt es [hier](#).

CONRAD | PORTRAIT

[Conrad Electronic](#) steht seit 1923 für Technik und Elektronik und bietet heute als Sourcing Platform Produkte und Services für Kund*innen aus dem Business- und Privatkundenbereich an. Unternehmen decken auf der Conrad Sourcing Platform ihren gesamten technischen Bedarf aus einer Hand. Für einfache, schnelle und umfassende Beschaffung stehen über 7 Millionen Produktangebote von mehr als 6.000 Marken sowie passgenaue Services bereit. B2B-Kunden profitieren außerdem von der direkten Betreuung im Key Account Management und Inside Sales. Mit maßgeschneiderten E-Procurement-Lösungen setzt die Conrad Sourcing Platform darüber hinaus auf Omnichannel Access, um Geschäftskunden die jeweils für sie passende elektronische Einkaufsanbindung zur Verfügung zu stellen. In 17 Ländern Europas am Markt vertreten, ist das Familienunternehmen mit Sitz im oberpfälzischen Hirschau (Ostbayern) einer der führenden Omnichannel-Anbieter für bequemes One-Stop-Shopping.



Pressekontakt:

**dellian consulting GmbH
communication + training
Margit Dellian
Hegelmaierstraße 24
74076 Heilbronn**

Tel: +49 (0) 7131 79 73 76 0
E-Mail: info@dellian-consulting.de
Website: dellian-consulting.de

Ref: CE62_DE

Informationen:

**Conrad Electronic SE
Christina Bauroth
Klaus-Conrad-Straße 1
92240 Hirschau**

Tel.: +49 (0) 9622 60 53 944
E-Mail: public.relations@conrad.de
Website: presse.conrad.de

Dezember 2022

